

Общее описание

Плата АОН V55 предназначена для изготовления телефонов с АОН в корпусах типа 704, 2308, 2229, 8700 и др.

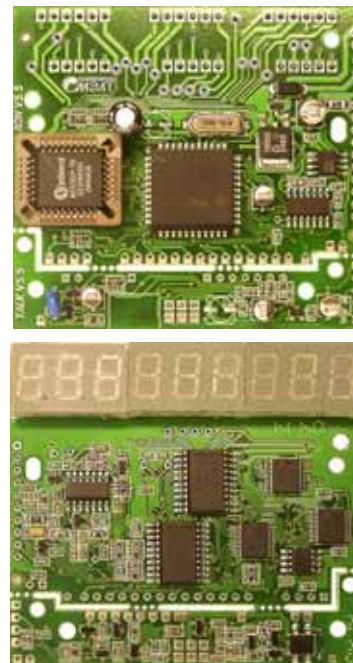
Светодиодные индикаторы типа Т0Т3361 устанавливаются непосредственно в плату.

В плату АОН V55 устанавливается микросхема ПЗУ 1Мбит.

Для повышения надежности и качества готовых АОНов, в комплект поставки входит специально разработанная плата TALK V5.0. Она представляет собой микрофонный усилитель, усилитель динамика трубки, спикерфон, схему согласования с телефонной линией.

В плате установлена энергонезависимая микросхема ОЗУ 24lc16, что обеспечивает хранение информации о звонках, записной книжке, и т.д. при отсутствии питания.

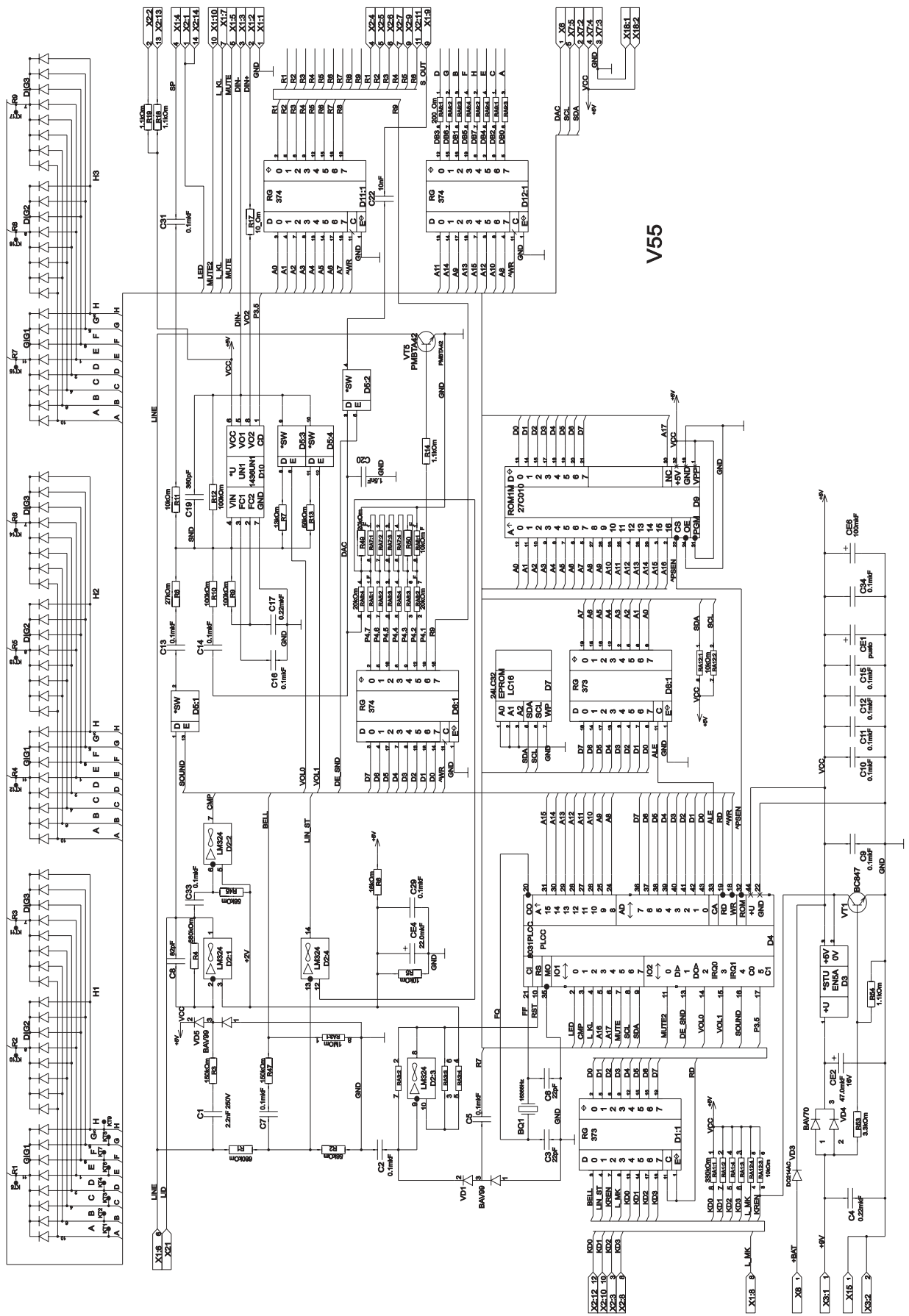
При выключении питания 220 Вольт АОН полностью сохраняет все свои функции, если установлены элементы резервного питания.



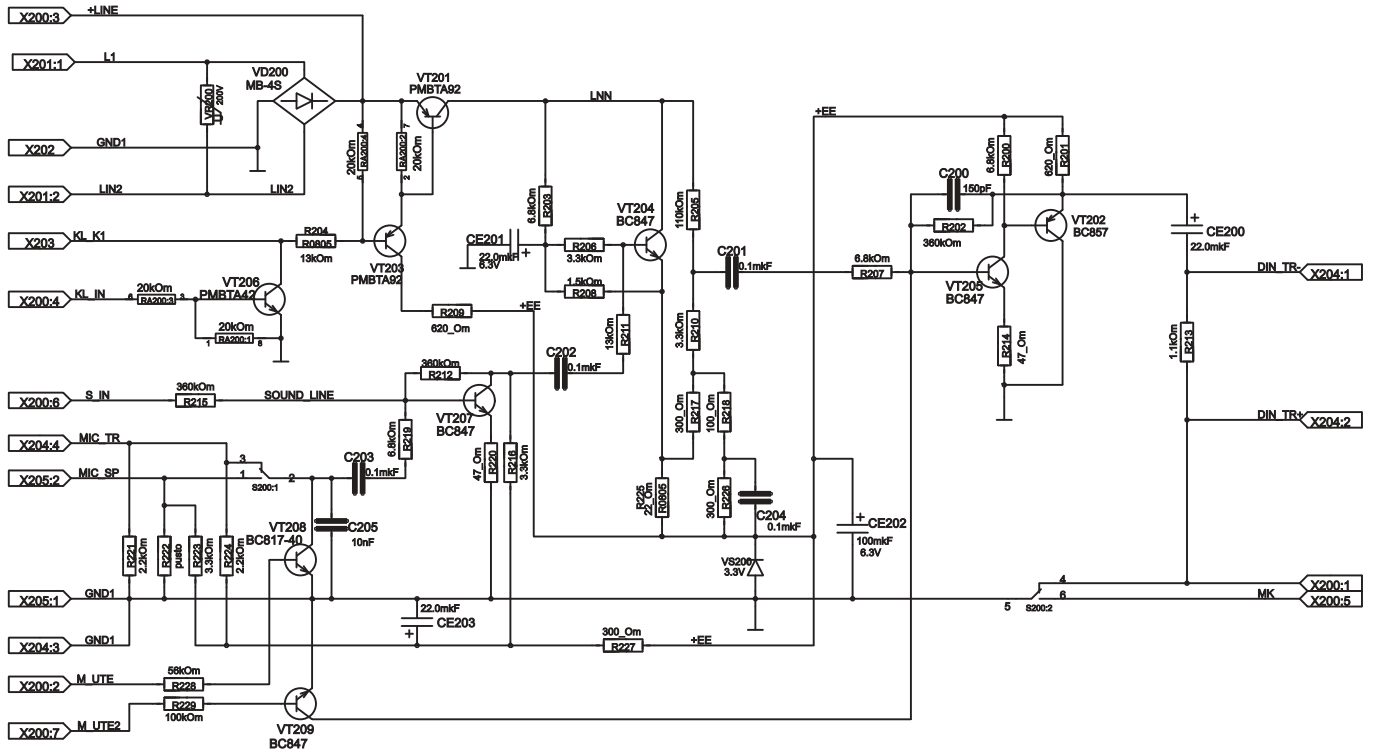
Основные характеристики

| | |
|-------------------------------------------------------|-------------------------|
| 1. Габаритные размеры | 70x65x13 мм |
| 2. Ток потребления | 5-150 мА |
| 3. Напряжение питания | 9 В постоянное не стаб. |
| 4. Чувствительность компаратора определения номера | 5 мВ |
| 5. Входное сопротивление по постоянному току не менее | 500 кОм |
| 6. Разрядность ЦАП | 6 бит |
| 7. Максимальный объем ПЗУ | 1 Мбит |
| 8. Сопротивление входов клавиатуры (KD0-KD3) | 330 кОм |
| 9. Регулировка громкости динамика | 3 уровня |

Принципиальная схема платы АОН V55

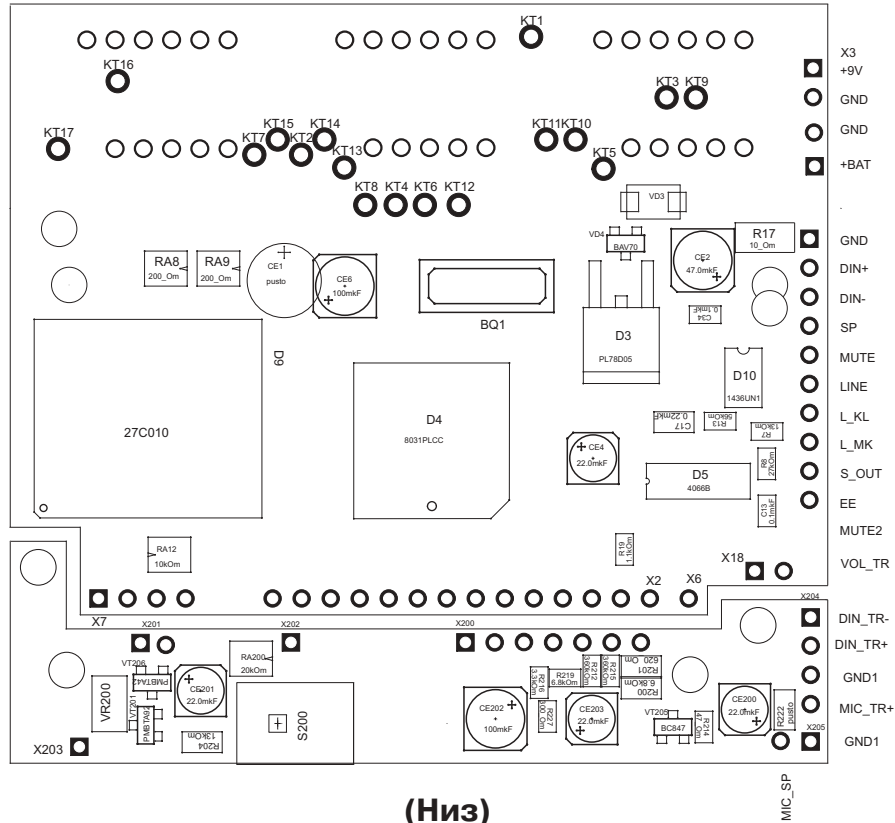


Принципиальная схема платы TALK V55

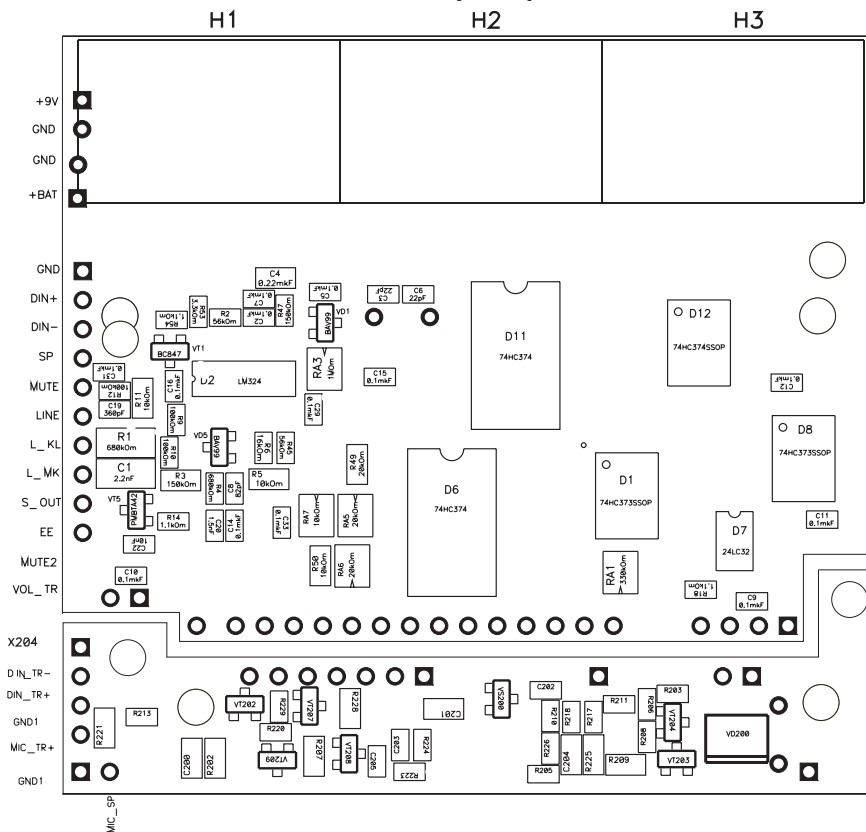


Монтажные схемы плат АОН V5.0 и TALK V5.0

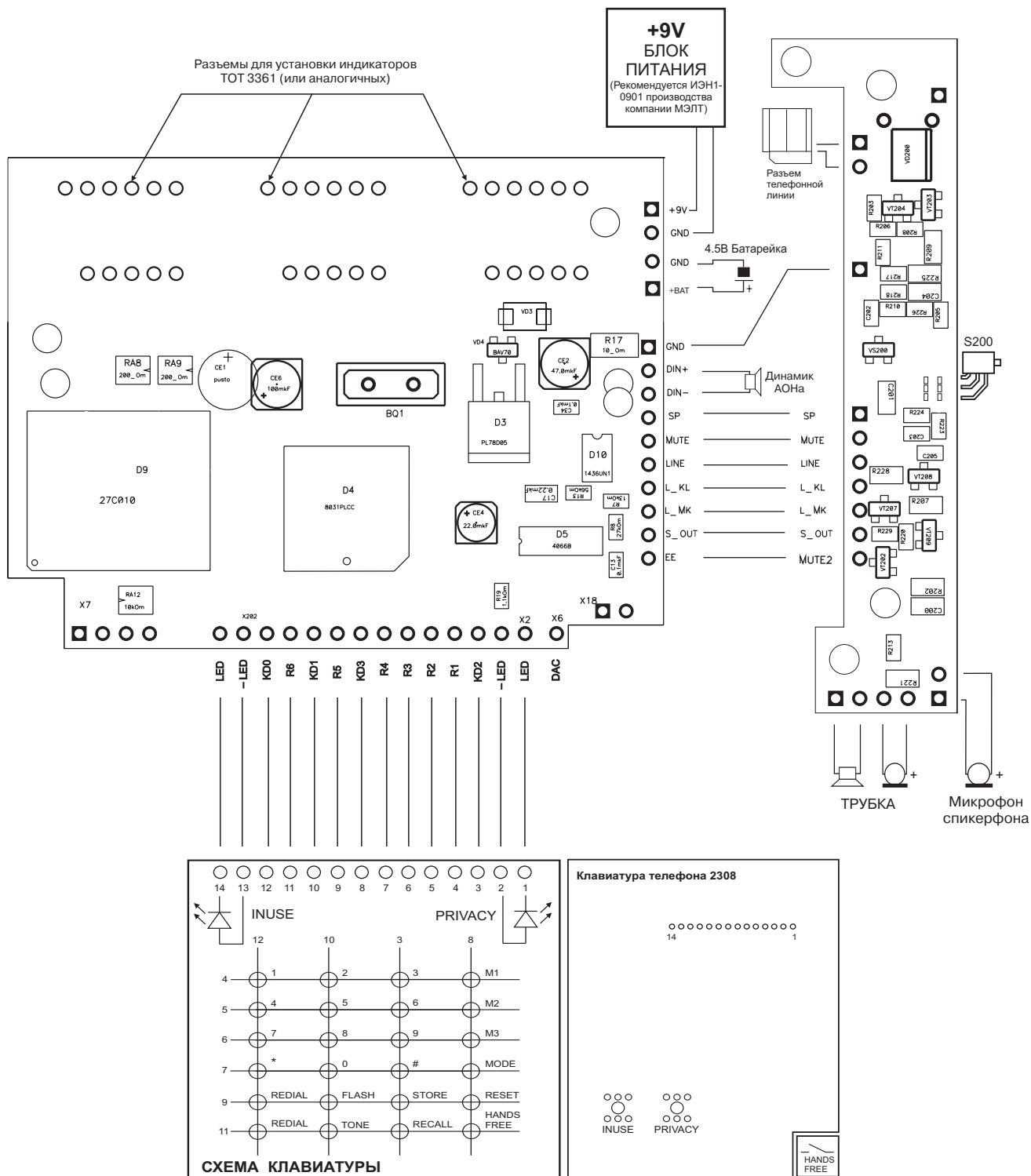
(Верх)



(Низ)



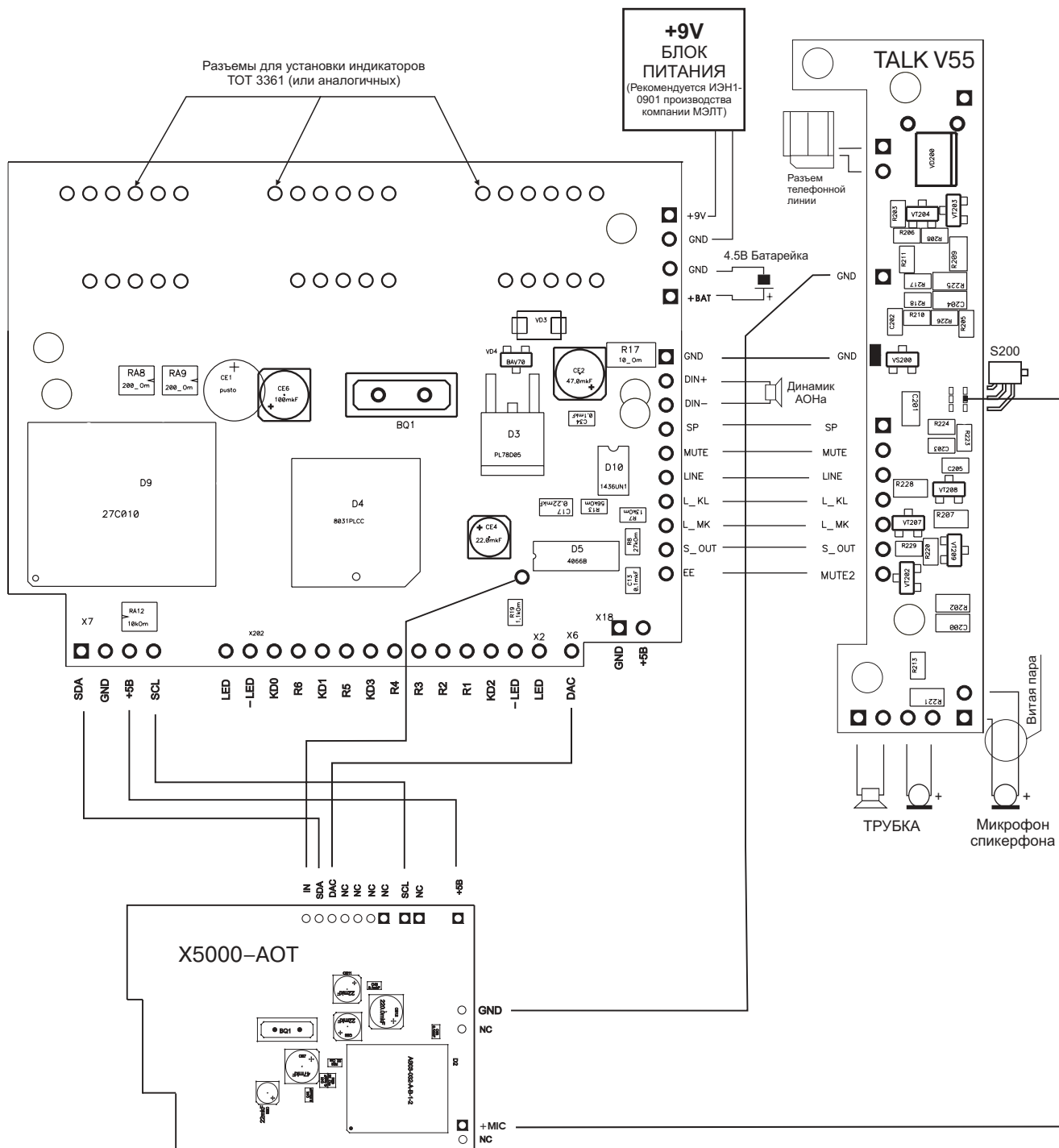
Подключение разговорной платы TALK V55 и клавиатуры к плате АОН V55



Примечание:

1. Светодиодные индикаторы типа TOT3361 (TOT 3061) устанавливаются на плату с нижней стороны.

Подключение платы автоответчика X5000-AOT, разговорной платы TALK V55 к плате АОН V55



Примечание:

1. Светодиодные индикаторы типа TOT3361 (TOT 3061) устанавливаются на плату с нижней стороны.
2. Цепь "GND" между платой X5000-AOT и TALK V55 паять именно в указанные точки (для уменьшения помех).
3. NC – не подключать

История изменений

| Версия документа | Дата | Изменения | Страница |
|------------------|----------|-------------------------------------------------------------------------------------------------------|----------|
| 1.1 | 30.09.04 | Добавлена схема подключения платы автоответчика АОТ-20/40/80 к плате АОН V55 | 6 |
| 1.2 | 24.02.05 | Добавлена схема подключения платы автоответчика X5000-АОТ, разговорной платы TALK V55 к плате АОН V55 | 7 |

Компания МЭЛТ

Наши координаты

- ✉ Адрес: Москва, Нижегородская ул, дом 29.
- ☎ тел: (095) 278-9660, 278-9674, факс: (095) 913-8421
- ✉ e-mail: sales@melt.com.ru
- 💻 <http://www.melt.com.ru>

Авторские права © 2005 МЭЛТ. Все права защищены. Принципиальные схемы и топология печатных плат, описанных в этом документе, не могут быть скопированы или воспроизведены в любой форме или любыми средствами без предварительного письменного разрешения компании МЭЛТ.

Информация, содержащаяся в этом документе, может быть изменена без предварительного уведомления.

Компания МЭЛТ не несет ответственности за любые ошибки, которые могут появиться в этом документе, ровно как и за прямые или косвенные убытки, связанные с поставкой или использованием настоящей информации.

Самые последние спецификации Вы всегда можете получить на нашем сервере в интернете по адресу <http://www.melt.com.ru>

Компания МЭЛТ непрерывно работает над улучшением качества и надежности наших изделий. Однако, изделия, содержащие полупроводники, могут частично или полностью потерять свою работоспособность вследствие воздействия статического электричества или механических нагрузок. Поэтому при использовании наших продуктов следует избегать ситуаций, в которых сбой или отказ изделий компании МЭЛТ, могут вызвать потерю человеческой жизни, а также ущерб или повреждение собственности.

Подписано в печать 24 февраля 2005 года. Формат А4.
Отпечатано в России.

